

POZNÁMKA:

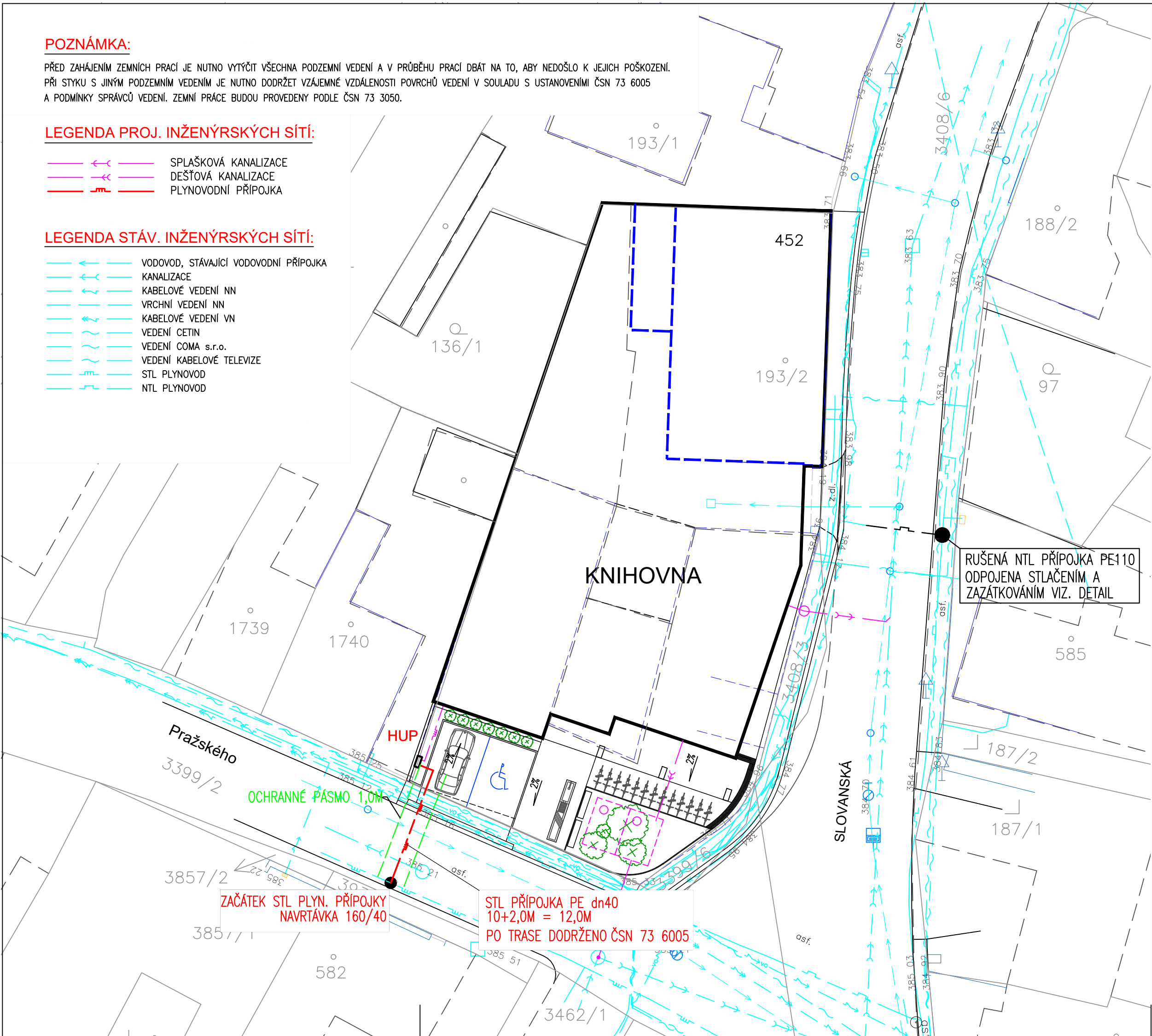
PŘED ZAHÁJENÍM ZEMNÍCH PRACÍ JE NUTNO VYTÝČIT VŠECHNA PODZEMNÍ VEDENÍ A V PRŮBĚHU PRACÍ DBÁT NA TO, ABY NEDOŠLO K JEJICH POŠKOZENÍ. PŘI STYKU S JINÝM PODZEMNÍM VEDENÍM JE NUTNO DODRŽET VZÁJEMNÉ VZDÁLENOSTI POVRCHŮ VEDENÍ V SOULADU S USTANOVENÍMI ČSN 73 6005 A PODMINKY SPRÁVCŮ VEDENÍ. ZEMNÍ PRÁCE BUDOU PROVEDENY PODLE ČSN 73 3050.

LEGENDA PROJ. INŽENÝRSKÝCH SÍTÍ:

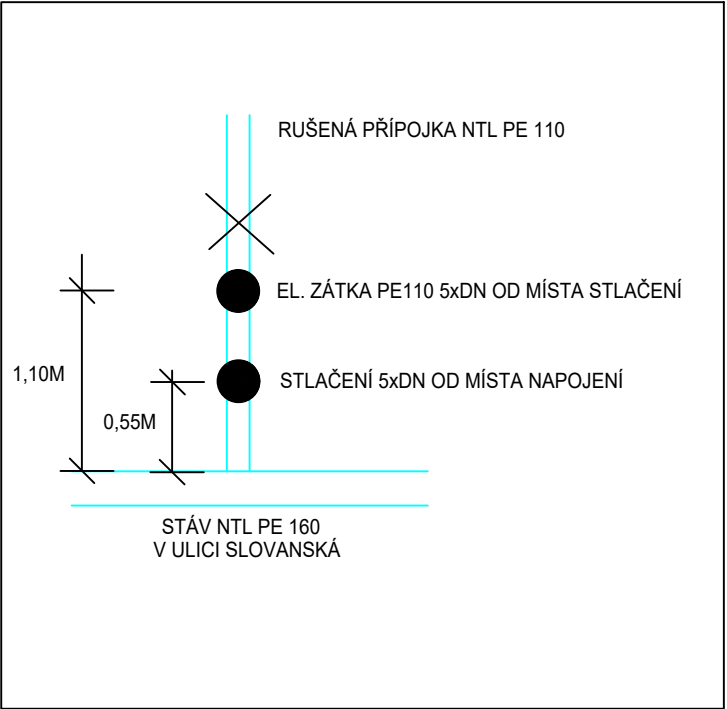
- SPLAŠKOVÁ KANALIZACE  
— DEŠŤOVÁ KANALIZACE  
— PLYNOVODNÍ PŘÍPOJKA

LEGENDA STÁV. INŽENÝRSKÝCH SÍTÍ:

- VODOVOD, STÁVAJÍCÍ VODOVODNÍ PŘÍPOJKA  
— KANALIZACE  
— KABELOVÉ VEDENÍ NN  
— VRCHNÍ VEDENÍ NN  
— KABELOVÉ VEDENÍ VN  
— VEDENÍ CETIN  
— VEDENÍ COMA s.r.o.  
— VEDENÍ KABELOVÉ TELEVIZE  
— STL PLYNOVOD  
— NTL PLYNOVOD





DETAIL ODPOJENÍ NTL PŘÍPOJKY



Výškový systém BpV  
Souřadnicový systém JTSK

JE-LI V DOKUMENTACI DEFINOVÁN KONKRÉTNÍ VÝROBEK (VÝROBKY) NEBO TECHNOLOGIE, MÁ SE ZA TO, ŽE JE TÍM DEFINOVÁN MINIMÁLNÍ POŽADOVANÝ STANDARD A V NABÍDCE MŮŽE BÝT NAHRAZEN I VÝROBKEM NEBO TECHNOLOGIÍ SROVNATELNOU.

ČÁST DÍLA:	ARCHITEKTONICKÉ ŘEŠENÍ	 <b>ATELIER HÁJEK</b> urbanismus, architektura, interiéry, design Nerudova 206/44, 500 02 Hradec Králové tel.: 603 310 003   776 462 742 e-mail: m_hajek@volny.cz web: www.atelierhajek.cz
ZODPOVĚDNÝ PROJEKTANT:	VYPRACOVAL:	
Ing. arch. Martin Hájek	Ing. arch. Václav Hájek	

Kreslil:		 <b>OPTIMA</b> spol. s r.o. PROJEKTOVÁ, INŽENÝRSKÁ A STAVEBNÍ ČINNOST Žitkova 738, 566 01 Vysoké Mýto tel.: 465 420 911 e-mail: info@optima-vm.cz
Zpracoval:	ING. JINDŘICH HORYNA	
Zodp. projektant:	ING. JINDŘICH HORYNA	
Hlavní projektant:	Ing. Jan SHEJBAL	
Technická kontrola:	Ing. Jan SHEJBAL	
Kraj: PARDUBICKÝ	Pov. úřad: ČESKÁ TŘEBOVÁ	Obec: ČESKÁ TŘEBOVÁ
Investor: MĚSTO ČESKÁ TŘEBOVÁ, STARÉ NÁMĚSTÍ 78	Stupeň:	DPS
Akce: MĚSTSKÁ KNIHOVNA Česká Třebová č.p. 452	Zak. č.:	4710-22-4
Objekt: SO-05 PŘELOŽKA PLYNOVÉ PŘÍPOJKY	Arch. č.:	4042
Obsah: SITUACE	Datum:	06/2023
	Formát:	3xA4
	Měr.: 1:250	Číslo příl. výkresu:
	Kóty: M	D 5.3